

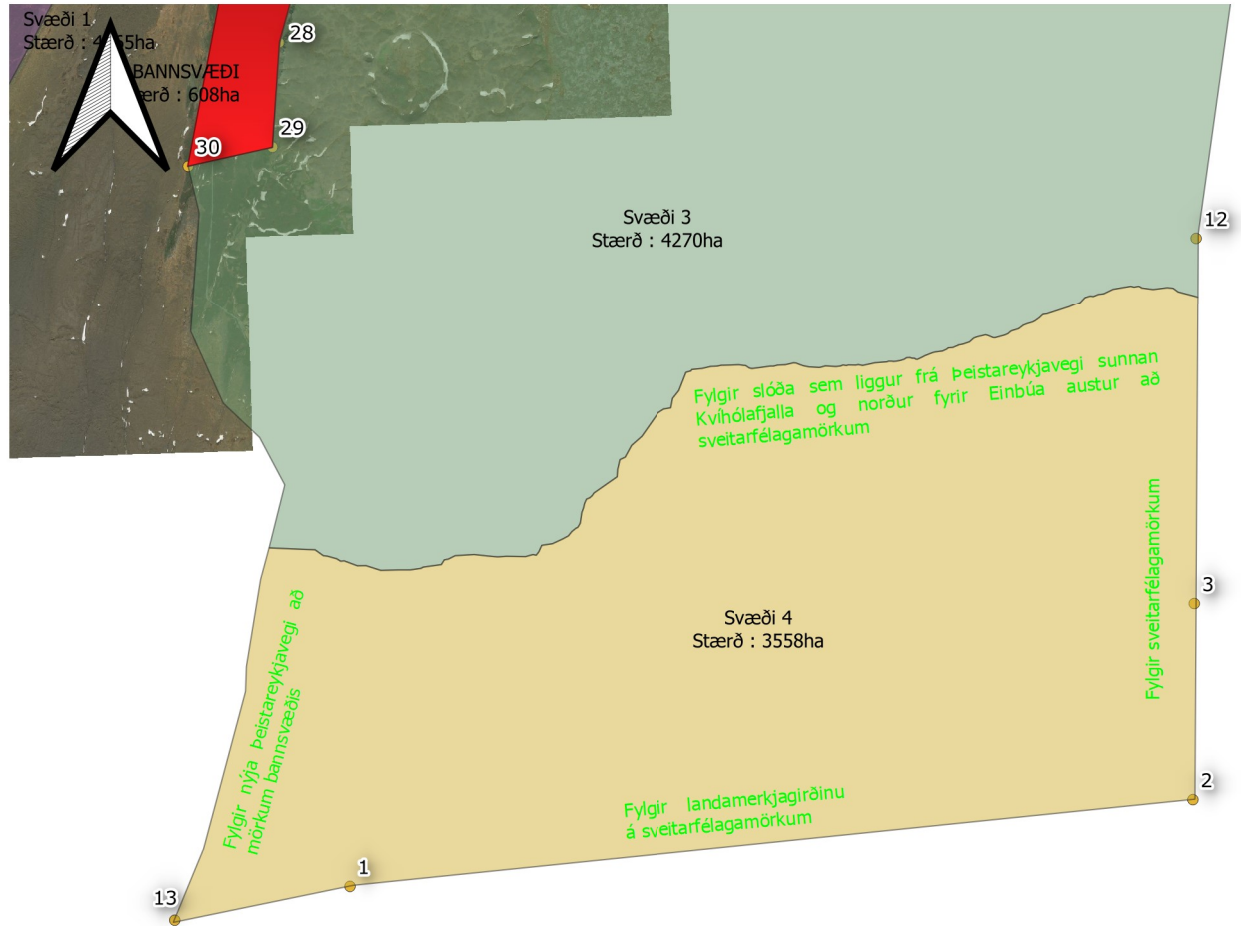
# Þeistareykir

## Vegna rjúpnaveiða

### Svæði 4

Veiðisvæði 4 á Þeistareykjum afmarkast á eftirfarandi hátt:

- Að vestan: Nýji Þeistareykjavegur
- Að norðan: Vegslóði sem liggur sunnan Kvihólafjalla og norðan Einbúa austur að sveitarfélagamörkun
- Að austan: Sveitarfélagamörk
- Að sunnan: Fylgir landamerkjagirðingu á sveitarfélagamörkum



1	65°49'17.70221"	-17°1'59.888081"
2	65°47'52.439871"	-16°47'42.381103"
3	65°48'51.567983"	-16°47'36.327213"
12	65°50'41.986613"	-16°47'25.697768"
13	65°47'26.288592"	-17°0'13.945615"

